

SYSTÈME DE DÉTECTION D'EAU

AQUA-STOP® MODÈLE CP-224 (Panneau de contrôle "Multi Zone Supervision")

Caractéristiques:

Buzzer interne.

3 relais (sorties auxiliaires).

De 6 à 48 sorties pour la connections de valves automatiques.

Batterie d'urgence 12 Volts DC.

Indicateur d'état de valve (fermée ou ouverte).

Affichage de l'alarme en texte alphanumérique.

Possibilité de connecter jusqu'à 30 détecteurs / zone.

Possibilité de connecter jusqu'à 48 valves automatiques.

Distance de détection: Jusqu'à 3000 pi. (1000 m.)

Communication port série pour la connection à un ordinateur.

Détection et état du filage transmis en permanence à l'ordinateur via le port série.

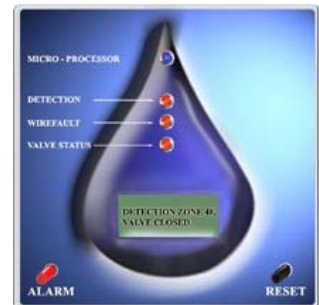
Permet la protection de 6 à 48 zones*.

Accepte les commandes de fermetures de valves par ordinateur via le port série.

Logiciel de contrôle AQUA-STOP® opérant sous Windows fourni avec le système.

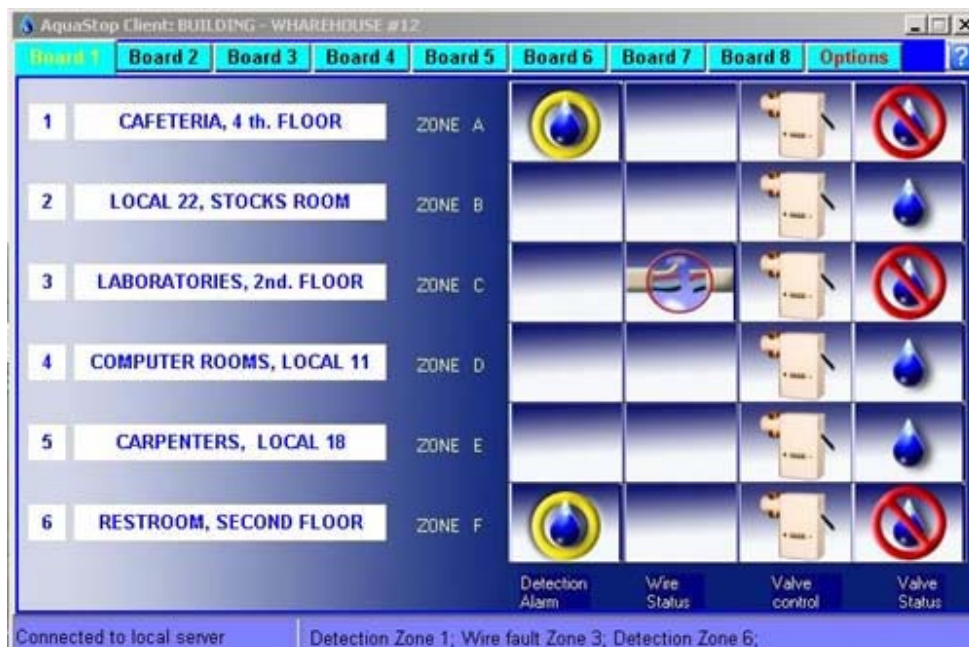
Rapport en temps réel de toute détection, faute et bris de communication.

La surveillance et le contrôle du panneau peuvent être relayés à un ordinateur (serveur) ou être contrôlés par d'autres ordinateurs (client) grâce à internet.



Les événements sont affichés sur le panneau.

*Groupe de zones additionnelles disponibles pour commandes spéciales.



Interface du logiciel AQUA-STOP®